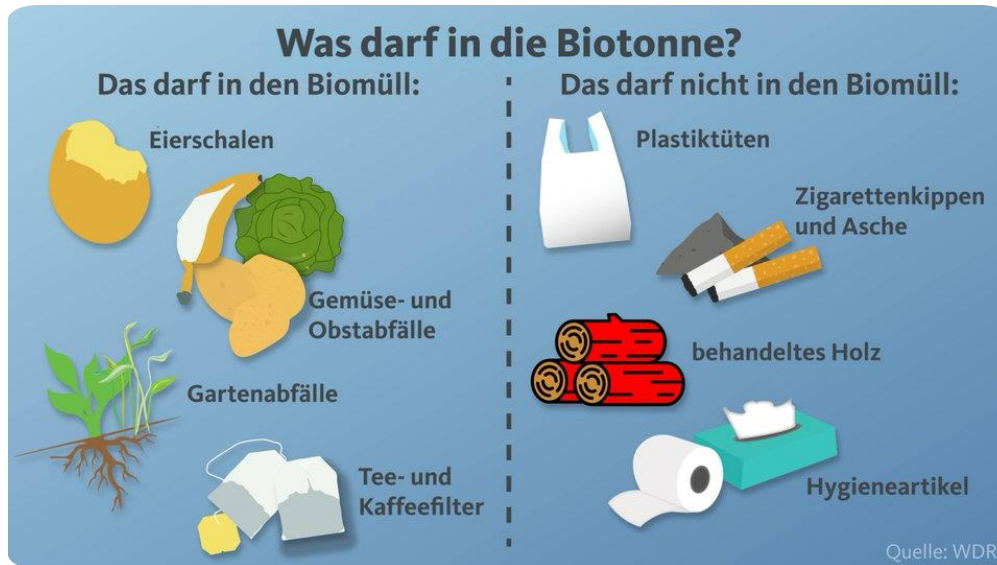


Was darf in welche Mülltonne?

Leo, Vincent, Keno



Bio-Tonne



- **Das gehört in die Biotonne:**

- Kompostierbare Abfälle. Das sind Gemüse- und Obstschalen, Essens- und Fleischreste, Eierschalen, welches Grünzeug wie Laub, Blumen, Rasenschnitt und kleine Äste, sowie Teebeutel und Kaffeesatz

- **Das gehört nicht in die Biotonne:**

- Plastiktüten (auch keine biologisch abbaubaren Tüten), Textilien und Brikettaschen, Holzkohle, Grillasche

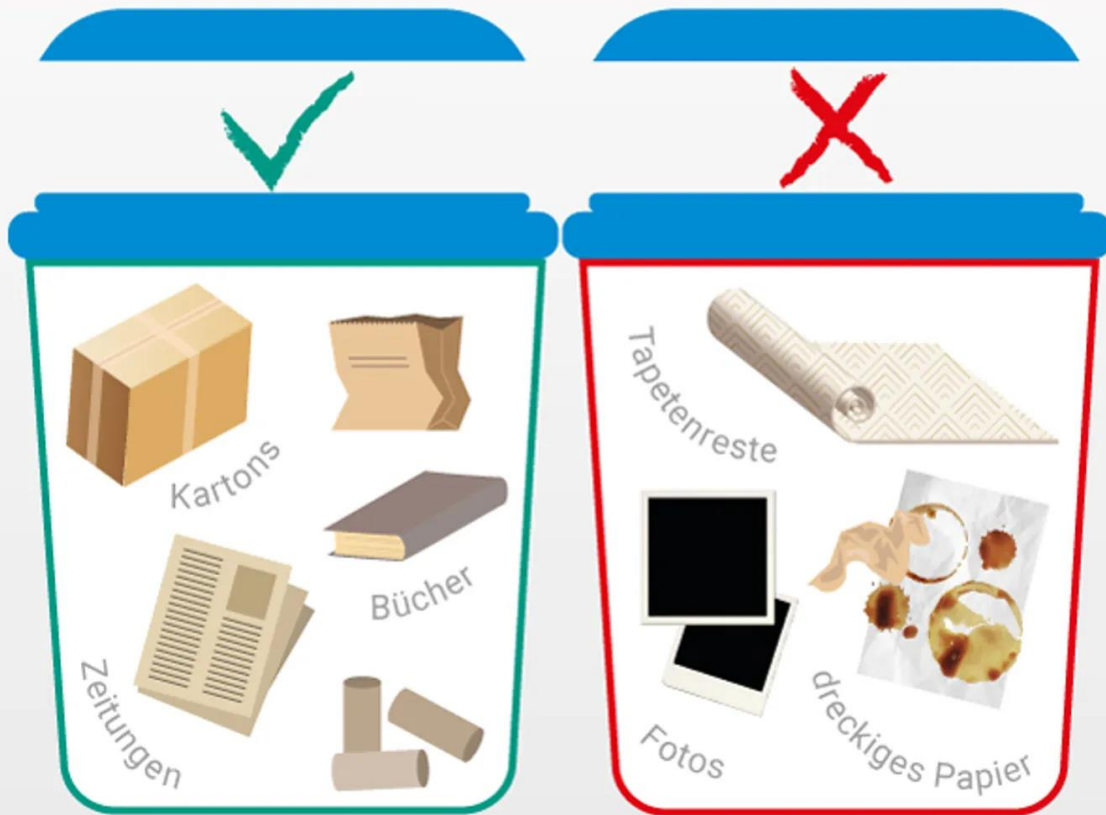
Gelbe-Tonne/Wertstofftonne

- **Das gehört in die Wertstofftonne:**
 - **Verkaufsverpackungen**, wie zum Beispiel: Reinigungsmittelverpackungen, Konservendosen, Kunststofftaschen, Joghurtbecher, Gemüseverpackungen, Vakuumbbeutel, Alufolien
 - **Kunststoffe:** Dazu zählen zum Beispiel Schüsseln, Eimer, Spielzeug, Bad-Utensilien, Gießkannen, Transportboxen und Klarsichthüllen.
 - **Metalle:** Das sind beispielsweise Töpfe, Pfannen, Werkzeuge, Armaturen, Drahtbügel und Besteck.
- **Das gehört nicht in die Wertstofftonne:**
 - Batterien und Lampen, Elektrogeräte, Videokassetten, Holz, PVC-Beläge, Schuhe, Windeln



Die Papier Tonne

Was darf in die Papiertonne ?



t-online.de

Papier-Tonne

- **Das gehört in die Papiertonne:**
 - Zeitungen, Zeitschriften, Kataloge, Prospekte, Kartons, Wellpappe, Papierverpackungen, Hefte
- **Das gehört nicht in die Papiertonne:**
 - Verschmutztes Papier, Durchschlag- und Kohlepapier, beschichtetes Papier wie Milch-, Safttüten und Einweggeschirr aus Pappe, wasserfestes Papier wie Fotos oder Pergamentpapier, Tapeten, Windeln, Aktenordner

Restmülltonne

- **Das gehört in die Restmülltonne:**
 - **Haushaltsartikel.** Darunter fallen Glühlampen, Staubsaugerbeutel, kalte Brikettaschen, Porzellan- und Keramikscherben, Flachglas, Spiegel, Zigarettenkippen, Lumpen, Blumentöpfe, abgekühltes Öl- und Frittierfett, Spielzeug sowie stark verschmutzte Verpackungen. Hygieneartikel wie Kosmetiktücher, Windeln, Watte, Wattestäbchen, Damenbinden und Pflaster.
- **Das gehört nicht in den Restmüll:**
 - Schadstoffe wie Batterien, Löse- und Reinigungsmittel, flüssige Farben, Lacke, Altöle, Holz- und Pflanzenschutzmittel.
 - Elektrokleinteile wie Rasierer, Toaster, Bügeleisen, Radios. Diese können Sie am Elektro-Kleinteile-Mobil oder einer RSAG-Entsorgungsanlage abgeben.



Ende

